

Comisión Europea



Presidencia Comisión de
Representantes Permanentes



Agencia Nacional
de Desarrollo de
Inversiones

OBREAL



EUROPEAID
CO-OPERATION OFFICE

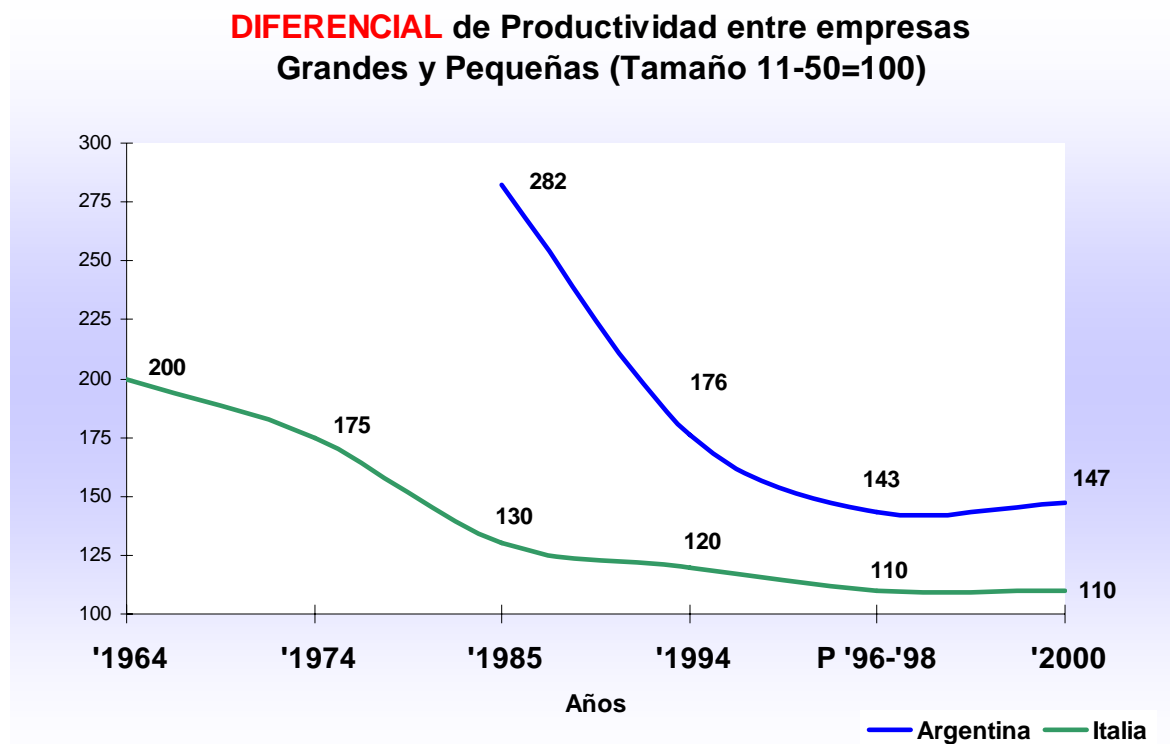
La Nueva Geografía Industrial Latinoamericana - Perspectivas de integración regional

Christian Haedo
Coordinador del Centro de investigaciones
Università di Bologna, Representación en Buenos Aires

Las aglomeraciones industriales

Efectos de la apertura económica sobre la actividad industrial

- Aumento de los niveles de productividad industrial: convergencia de productividades entre grandes y PyME



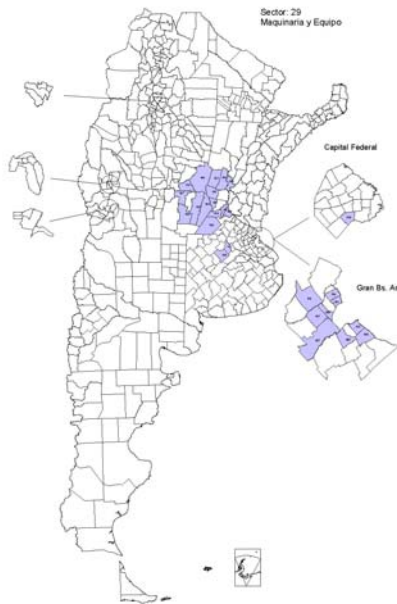
Fuente: INDEC, ISTAT, Mediocredito Centrale, Observatorio PyMIs, Centro de Investigaciones de la Universidad de Bologna

Las aglomeraciones industriales

Efectos de la apertura económica sobre la actividad industrial

- Relocalización industrial: costos de producción y nivel de productividad

- Economías externas de aglomeración y localización industrial



Fuente: La nueva geografía industrial argentina
Vicente N. Donato & Christian M. Haedo, Università di Bologna

Sector Industrial	Variación de la ocupación entre los años 1994 y 2000 (en %)	
	Dentro del Manchón	Fuera del Manchón
Productos lácteos	63%	57%
Productos de pescado	17%	119%
Vinos y conservas de frutas y verduras	30%	-17%
Total alimentos y bebidas	27%	25%
Productos de tabaco	-11%	-85%
Productos textiles	-5%	-22%
Prendas de vestir	13%	-1%
Cueros, marroquinería y calzado	-6%	-14%
Producción de madera	42%	-12%
Productos de papel	14%	2%
Impresión y reproducción	8%	-1%
Coque, refinación de petróleo	---	17%
Sustancias y productos químicos	12%	0%
Caucho y plástico	10%	10%
Minerales no metálicos	23%	-25%
Metales comunes, industria básica	10%	14%
Productos elaborados de metal	5%	-10%
Maquinaria y equipo n.c.p.	4%	-21%
Maquinaria de oficina e informática	137%	6%
Maquinaria y aparatos eléctricos	5%	-18%
Aparatos de radio, video y comunicación	50%	-12%
Instrumental médico y de precisión	10%	-26%
Automotores y remolques	3%	-21%
Otros Equipos de transporte	-6%	-16%
Muebles y otras industrias n.c.p.	8%	-14%

Las aglomeraciones industriales

Efectos de la apertura económica sobre la actividad industrial

- Los sistemas de producción local y su relación con la demografía y la ocupación industrial

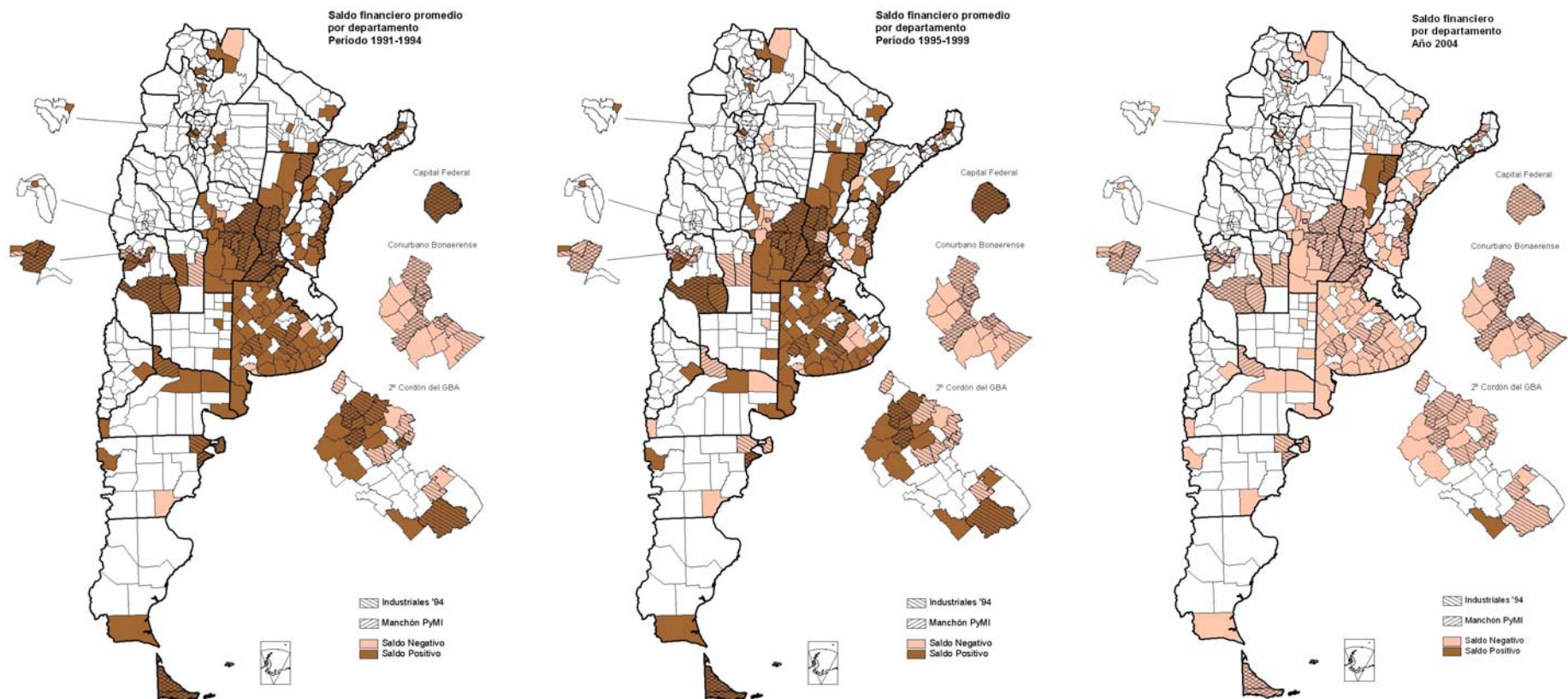
Variables Dependientes	Sistemas Locales de Producción					
	Dentro	Fuera	Aglomeraciones Monosectoriales		Clusters Emergentes	
			Dentro	Fuera	Dentro	Fuera
Creación neta de Pymi	-9%	-45%	7%	-41%	12%	-41%
Ocupación industrial			-2%	-54%	1%	-54%

Fuente: Local production systems, entrepreneurship and regional development: theoretical arguments and empirical evidence from argentina
Paul D. Reynolds & Hector O. Rocha, London Business School, Vicente N. Donato & Christian M. Haedo, Università di Bologna

Las aglomeraciones industriales

Efectos de la apertura económica sobre la actividad industrial

- Los desequilibrios financieros territoriales y el desarrollo industrial



Fuente: Desequilibrios financieros territoriales y evolución industrial: la experiencia argentina de los últimos 20 años
Vicente N. Donato & Christian M. Haedo, Università di Bologna