

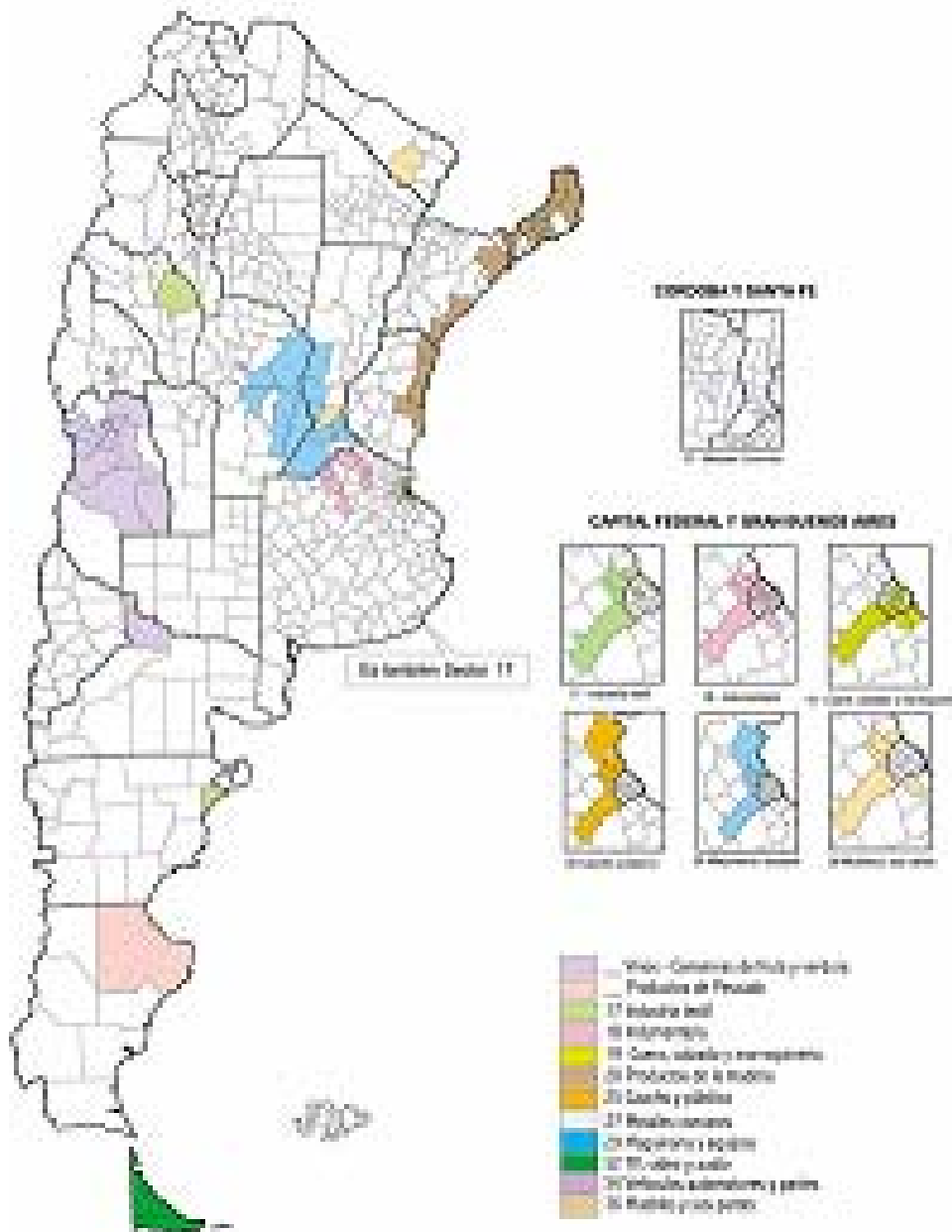


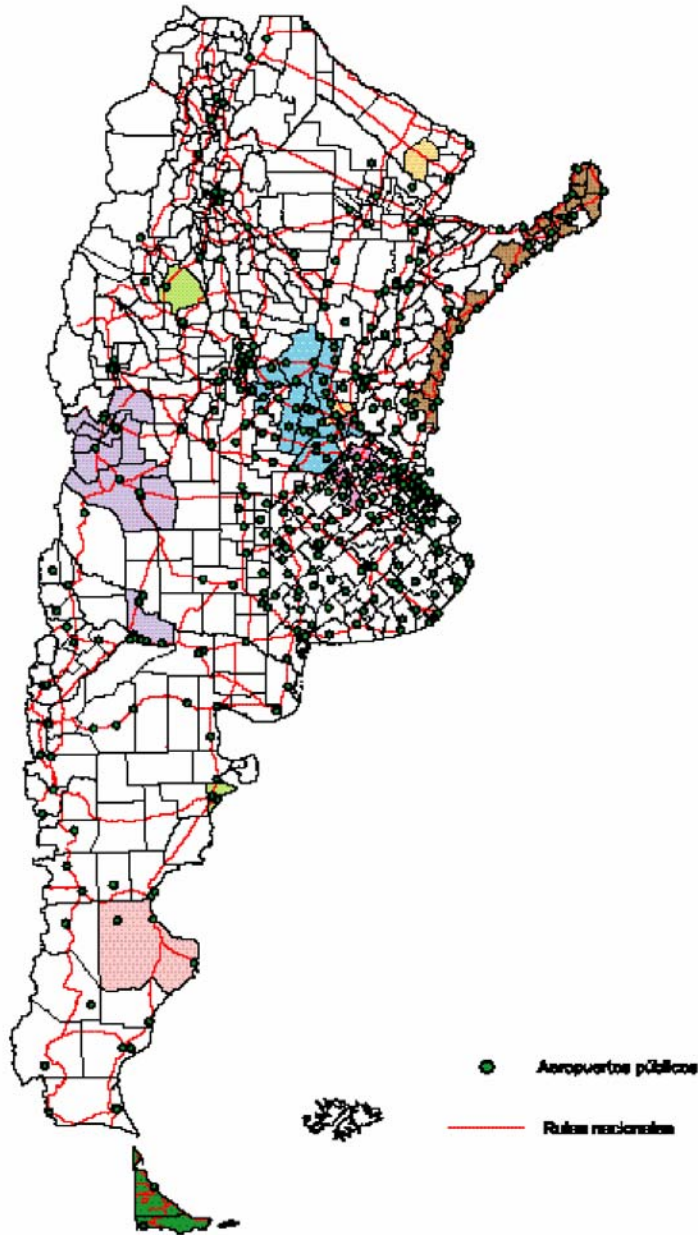
## La Nueva Geografía Industrial Latinoamericana - Perspectivas de integración regional

**Vicente Donato**  
**Director Fundación Observatorio PyME**  
**Vicedirector Università di Bologna**

## Los “manchones” territorial – sectoriales de las PyME industriales

Áreas geográficas delimitadas conformadas por las principales especializaciones territoriales-sectoriales. Año 2000



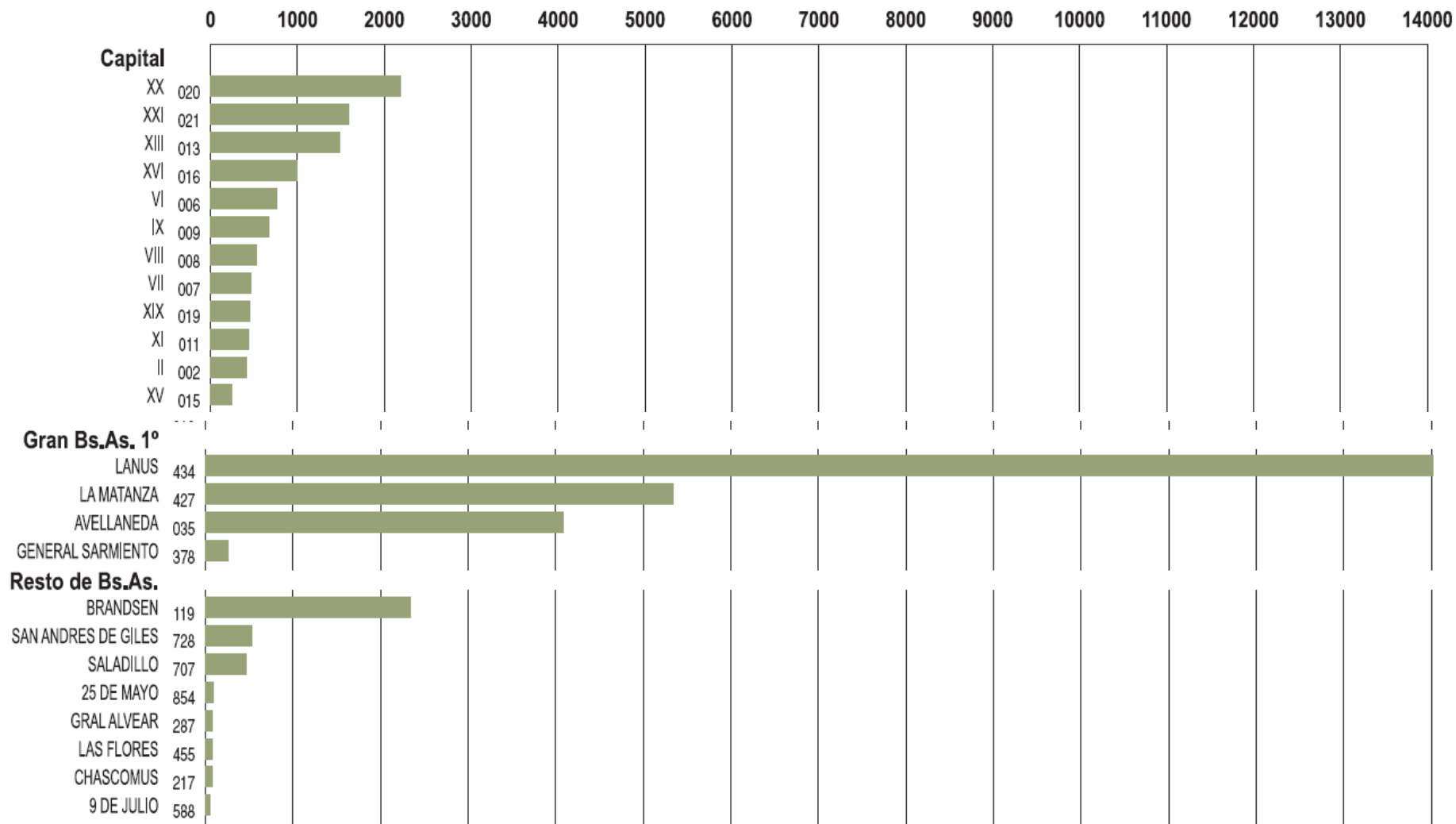


## Los “manchones” territorial – sectoriales de las PyME industriales

Áreas geográficas  
delimitadas conformadas por  
las principales  
especializaciones  
territoriales-sectoriales  
año 2000 y Rutas Nacionales  
y Aeropuertos Públicos

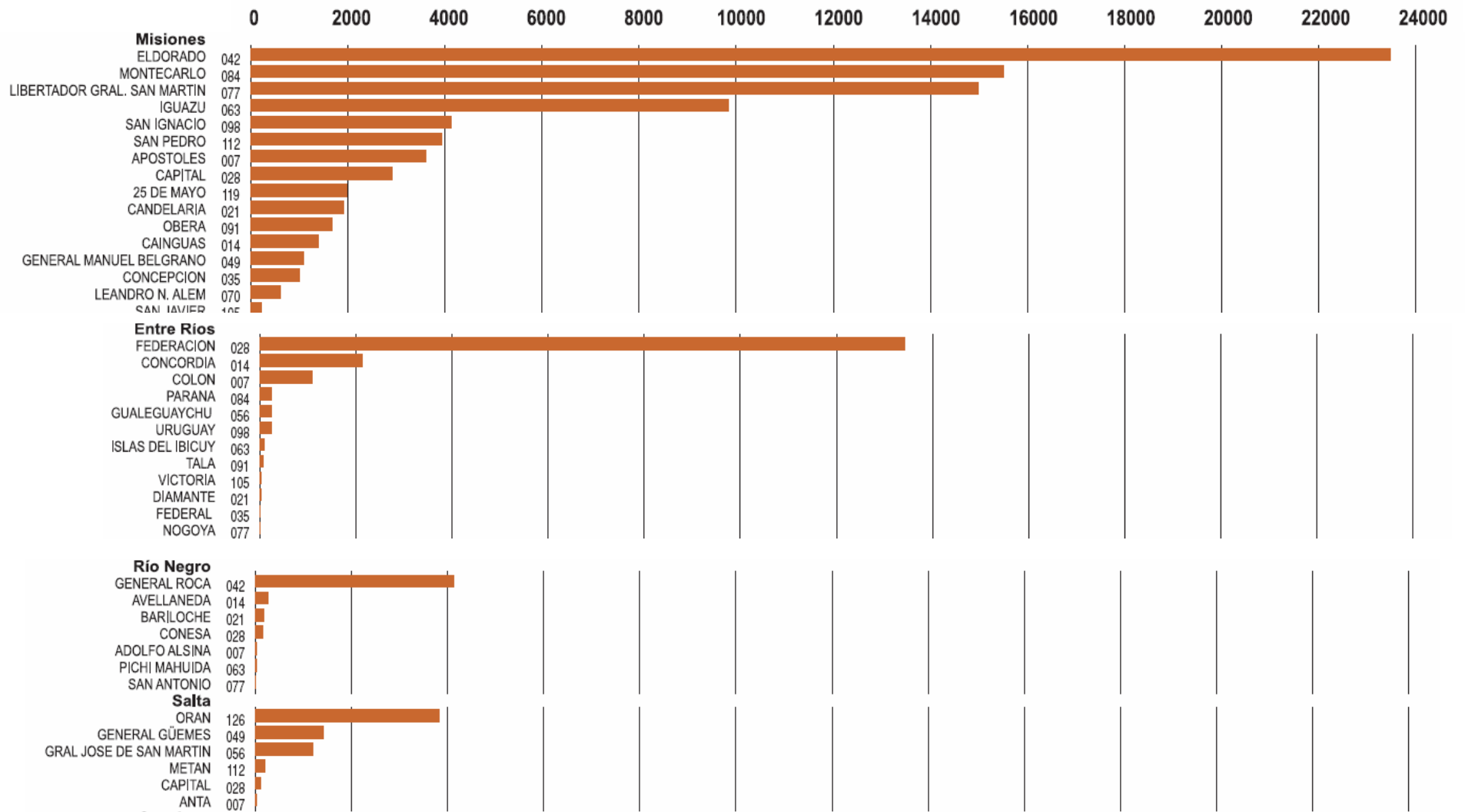
# Índice de especialización por sector y jurisdicción territorial

## Sector 19 – Cuero Calzado y Marroquinería



# Índice de especialización por sector y jurisdicción territorial

## Sector 20 – Producción de Madera



# Índice de especialización por sector y jurisdicción territorial

## Sector 19 – Caucho y Plástico

